

VSTOPNA TOČKA TOLMINSKA KORITA

KREADOM
arhitektura, geomantija, inženiring d.o.o.

NALOGA

- UREDITEV OBMOČJA
TOLMINSKIH KORIT

METODA DELA

- STAVBNA DEDIŠČINA
- TRAJNOSTNI RAZVOJ
- SODOBNA TEHNOLOGIJA
- NARAVNI MATERIALI
- PROSTORSKO RAZUMEVANJE

CILJI

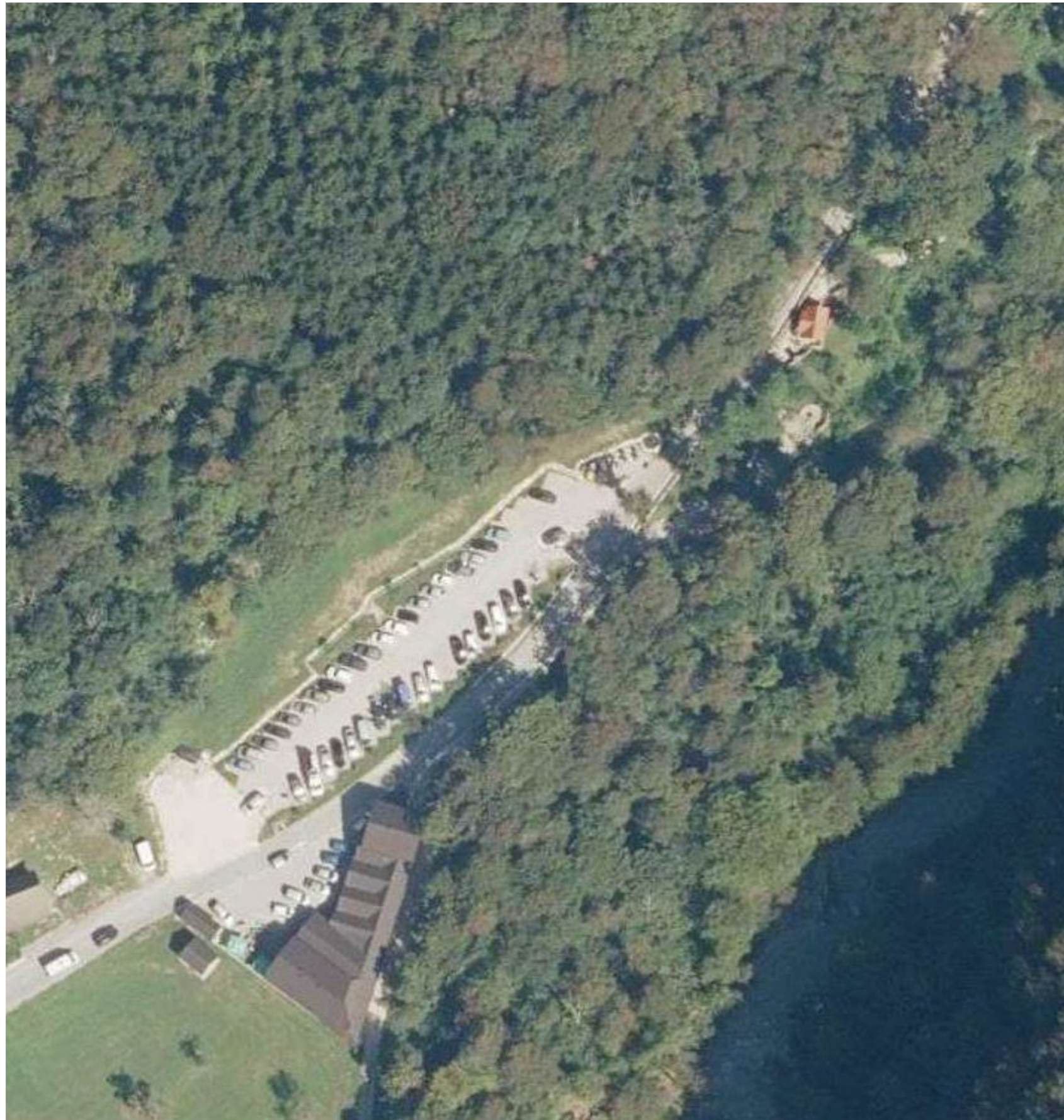
- CELOSTNA REŠITEV OBMOČJA
- VAROVANJE NARAVE
- TURISTIČNA PONUDBA
- INFRASTRUKTURA
- PROMETNA UREDITEV

Umestitev v okolje



vstopna točka

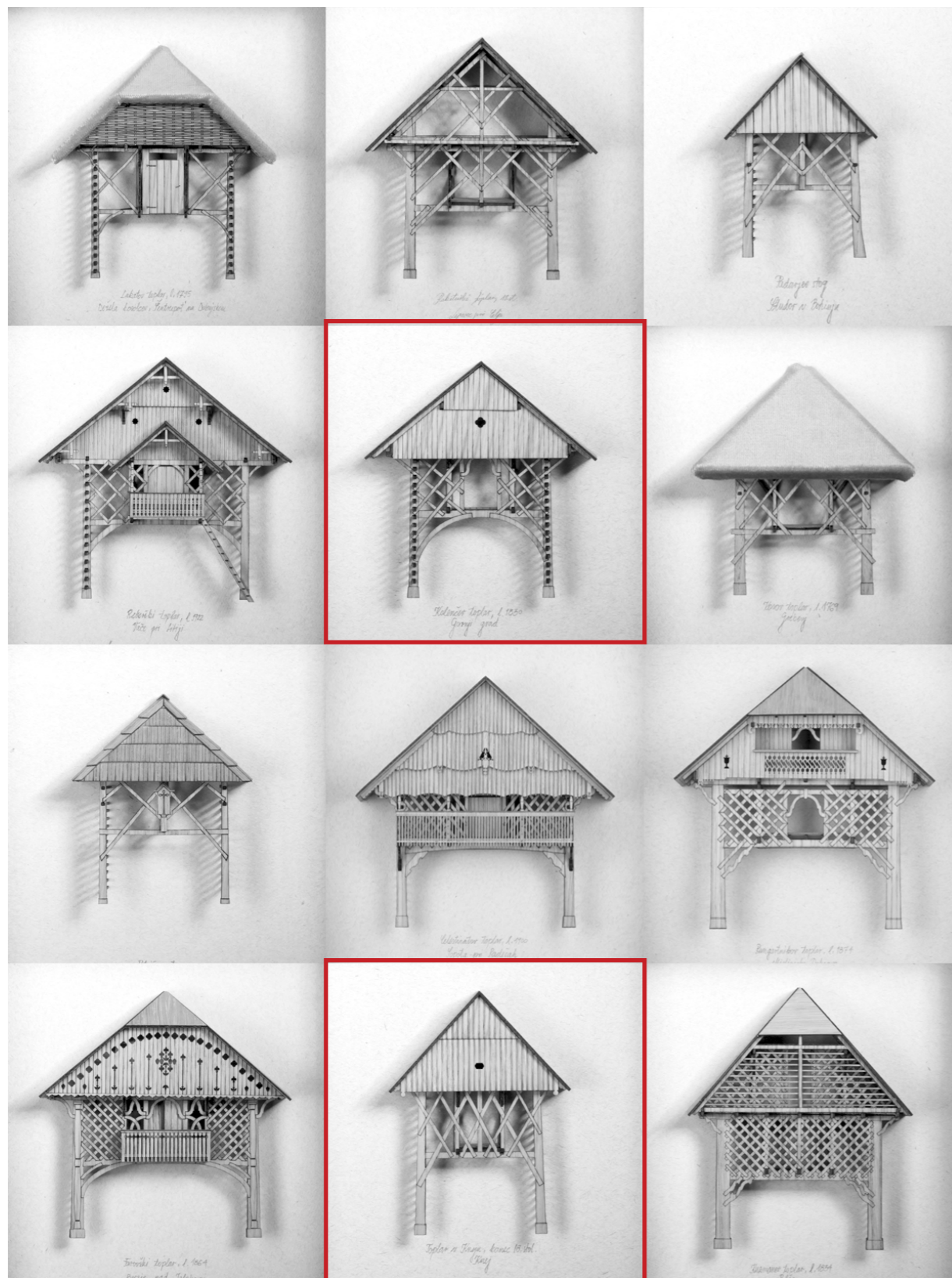
štrklepce



Obstoječe parkirišče



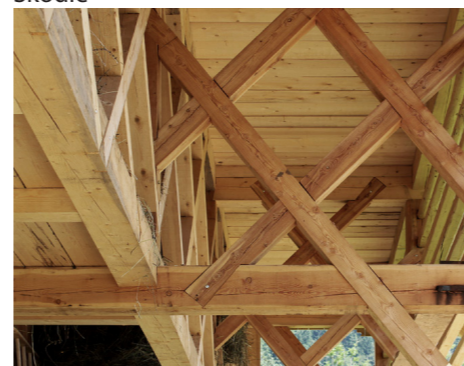
Primeri arhitekture KOZOLCEV v Zatoľminu



MATERIALI:



Skodle



Smrekov les



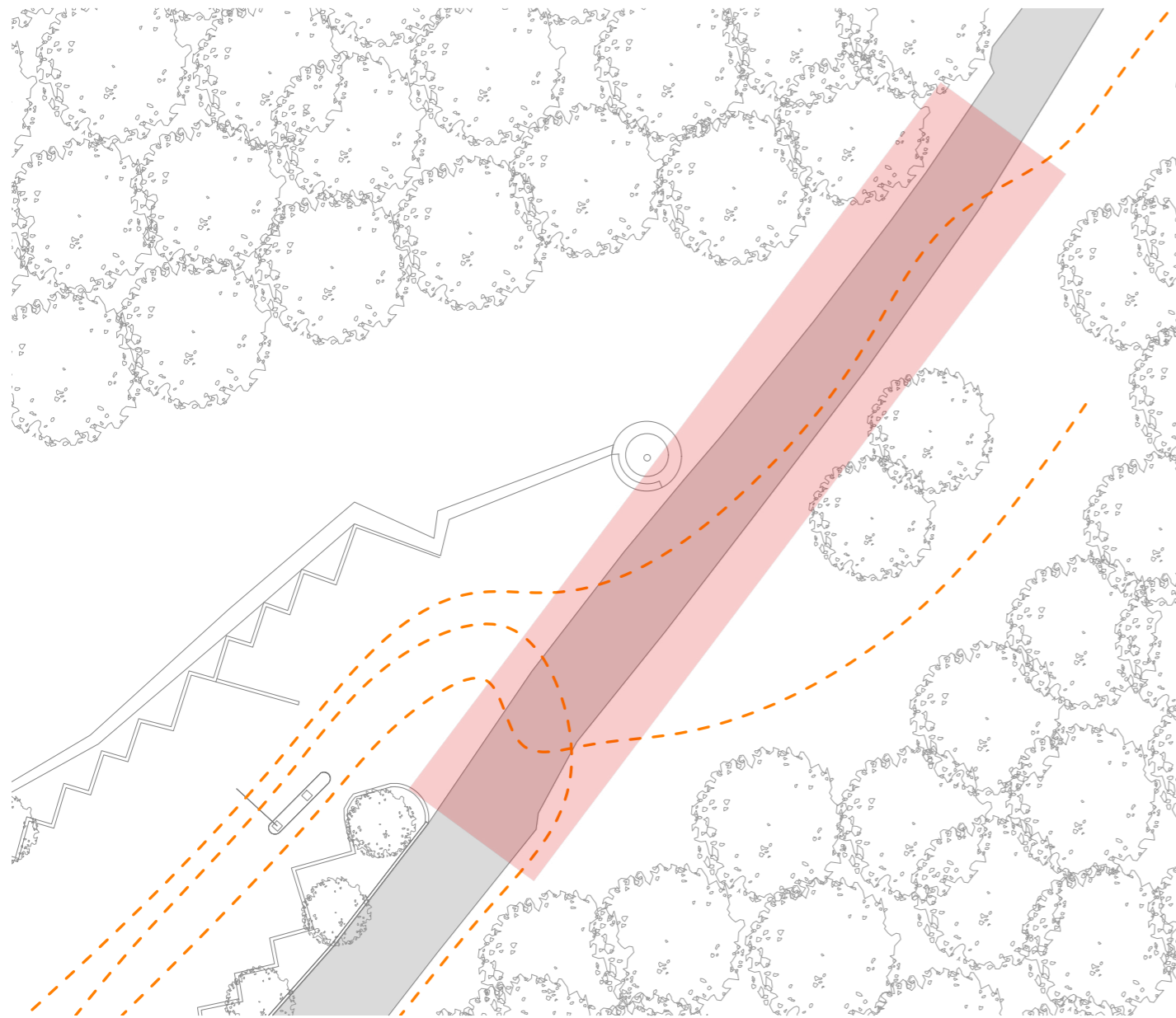
Slama



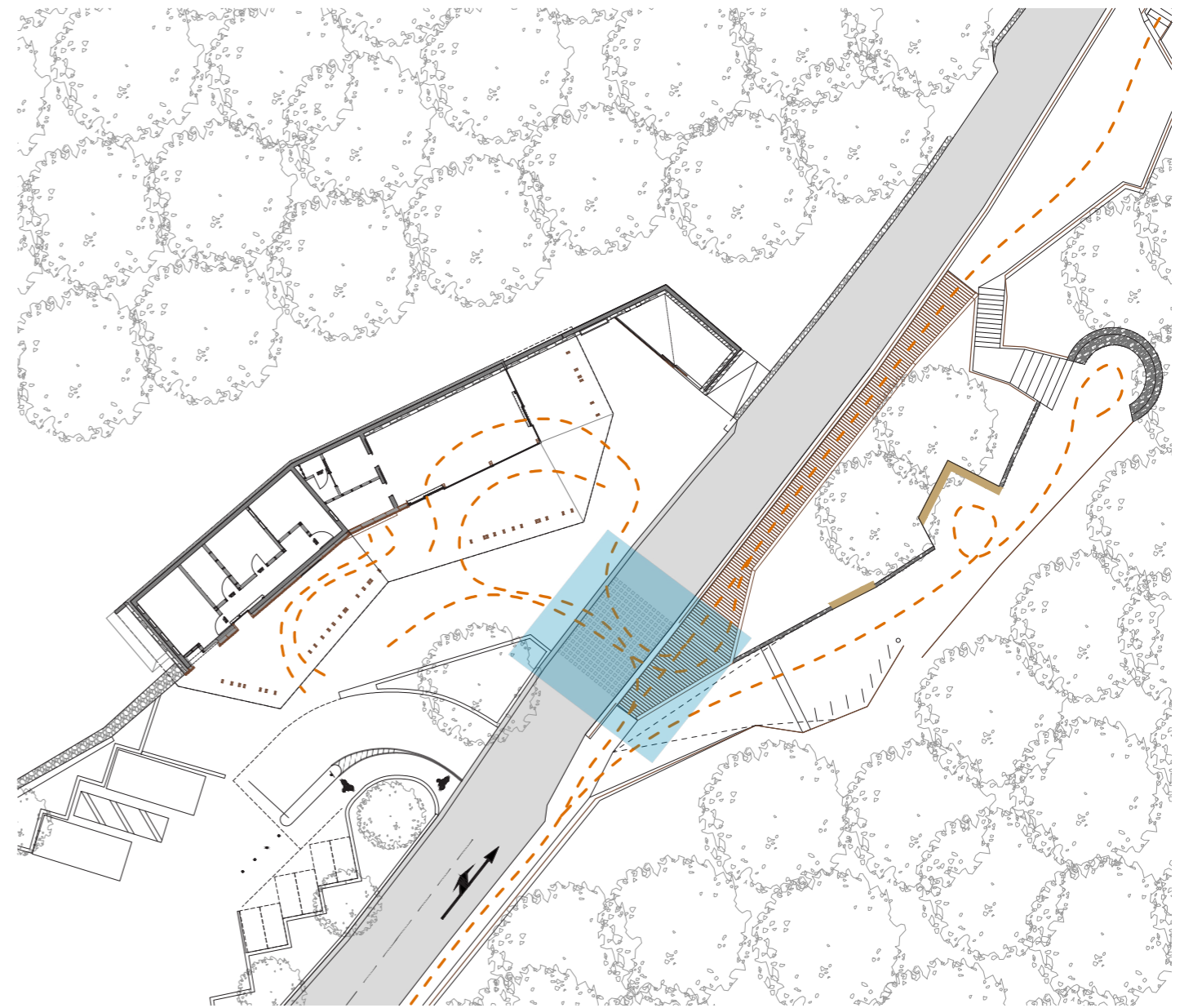
Kamen



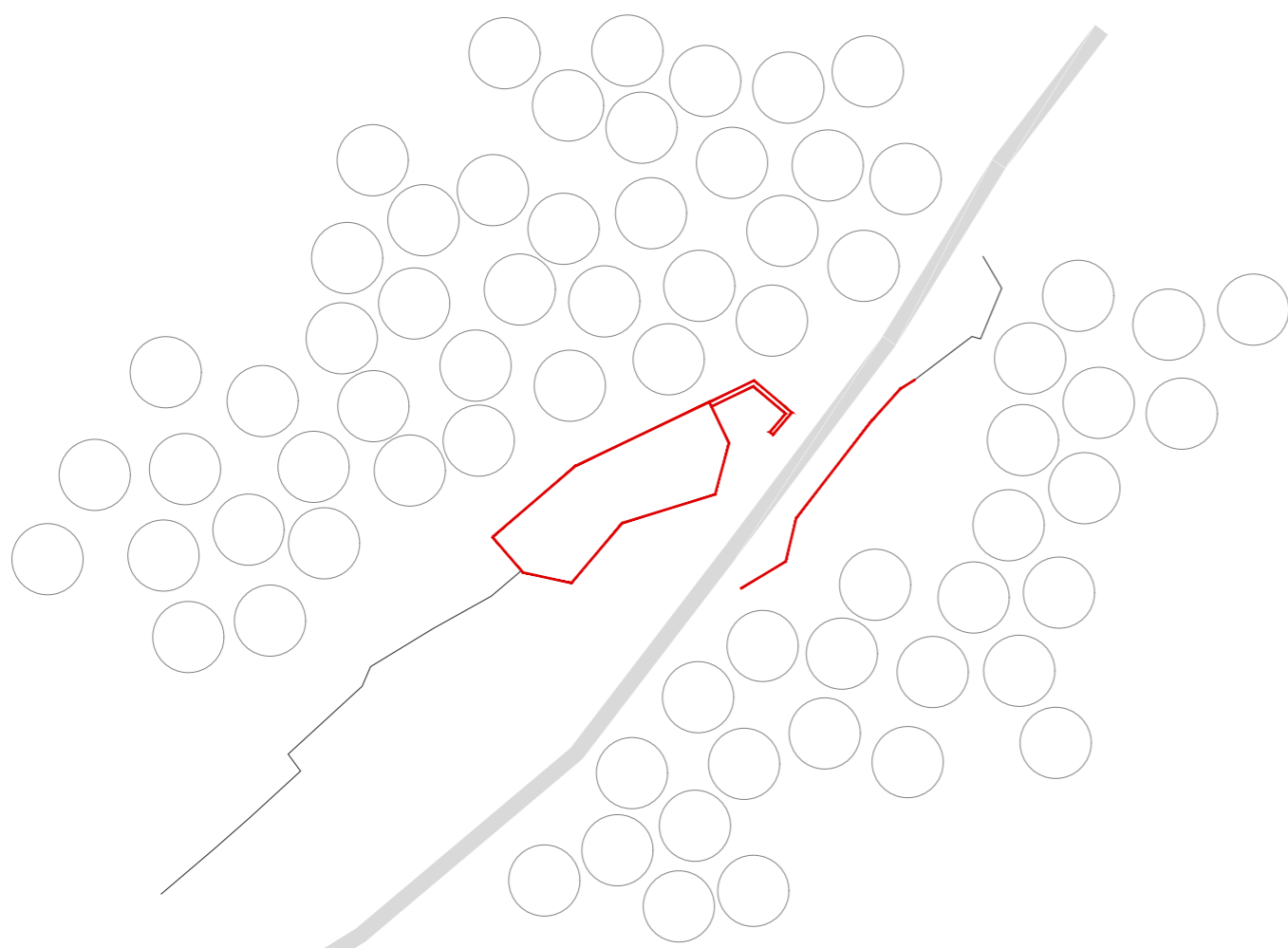
Galerija kozolec, www.galerijakozolec.si 2014.
Avtor: Borut Juvanec



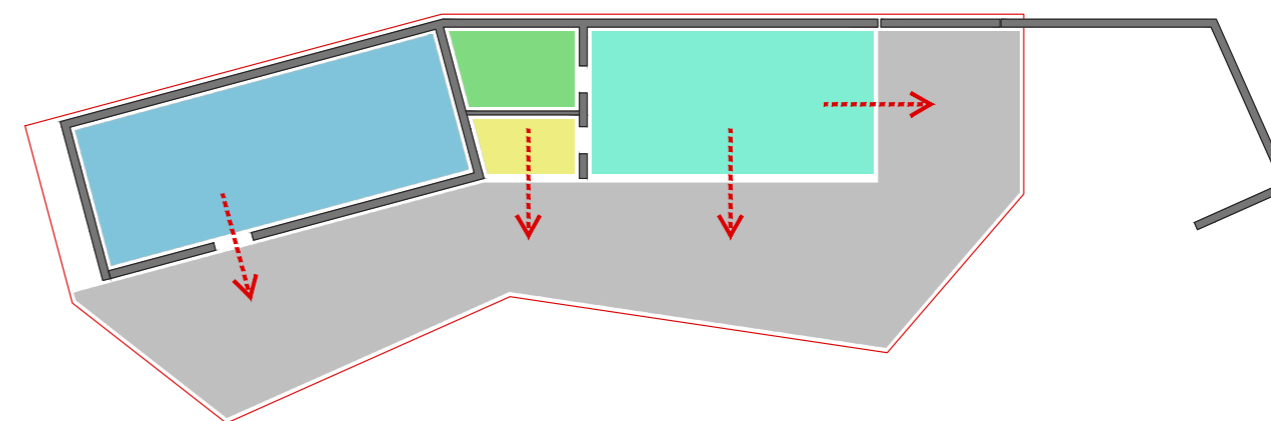
Obstoječe stanje



Celostna rešitev

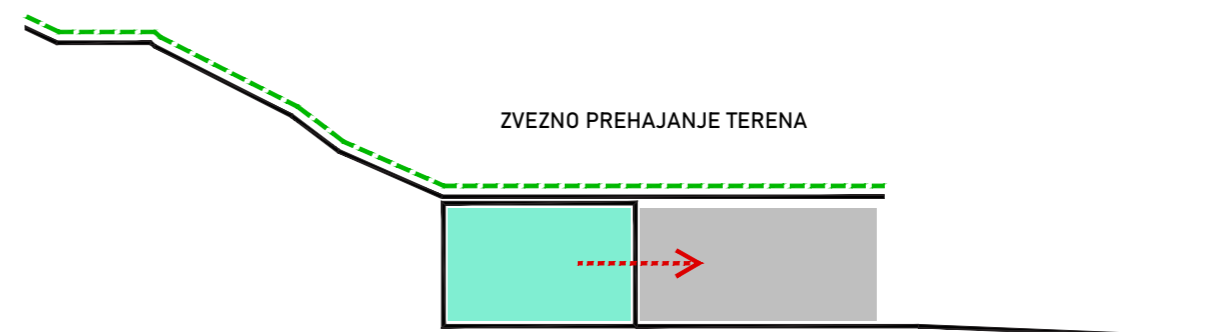


shema: Umestitev na mikrolokacijo



- TRGOVINA
- ZAPOSLENI
- PRODAJA KART
- SANITARIJE
- NADKRITI PROSTOR

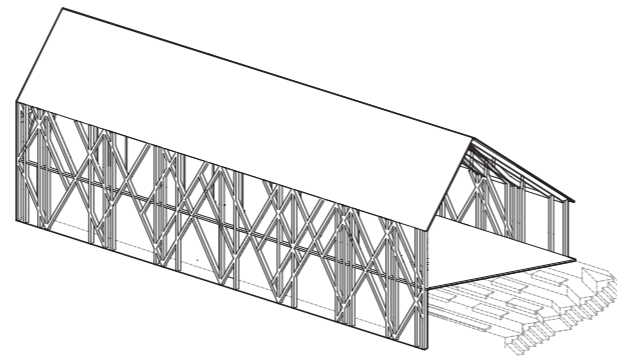
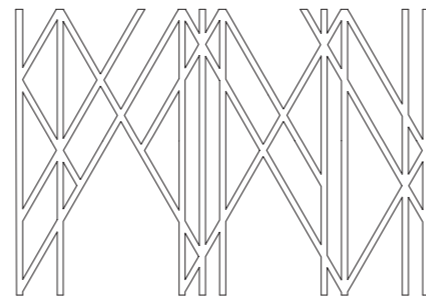
shema: Programska zasnova



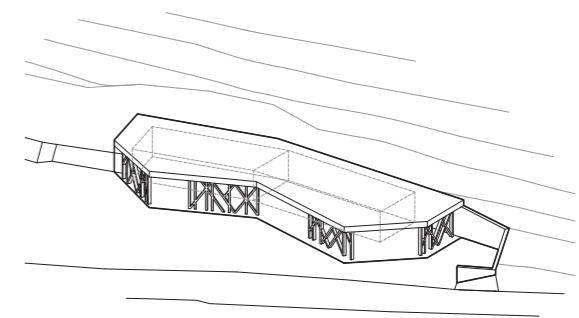
shema: umestitev v teren



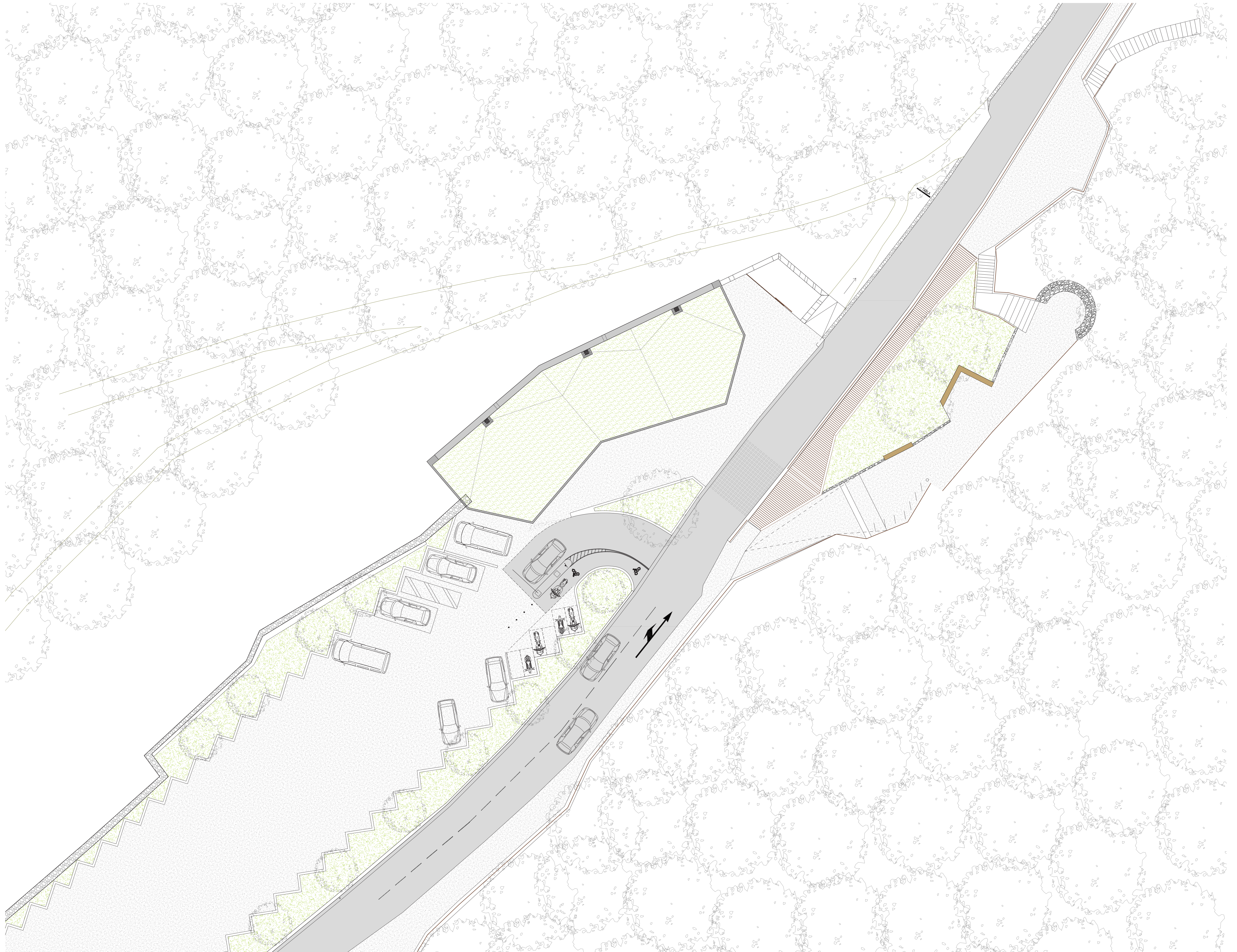
slika: primer kozolca

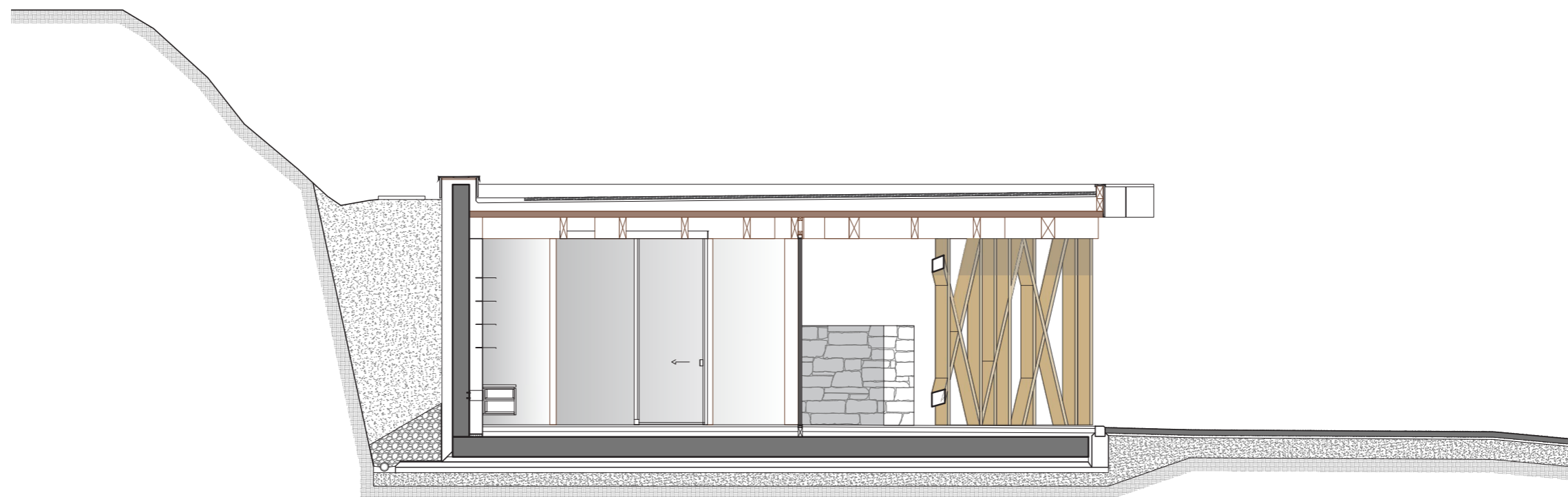


shema: stavbni element Štrklepce



shema: stavbni element Vstopna točka















HVALA ZA POZORNOST